

檔 號：

保存年限：

教育部 函

機關地址：10051臺北市中山南路5號
傳 真：(02)3393-7862
聯絡人：蕭小于
電 話：(02)77365663

受文者：國立彰化師範大學

發文日期：中華民國103年8月29日

發文字號：臺教師(二)字第1030128446號

速別：普通件

密等及解密條件或保密期限：

附件：師資培育之大學專門課程採認未符任教學科專業知能一覽表(ATTCH10128446A00_ATTCH1.docx)

主旨：檢送近3年本部核退師資培育之大學專門課程採認未符任
教學科專業知能一覽表1份（如附件），請依說明事項辦
理，請 查照。

說明：

一、專門課程規劃及認定，依本部「中等學校各任教學科領域群科師資職前教育專門課程科目及學分對照表實施要點」（以下簡稱本要點），重點摘錄如下：

(一)第4點第1項規定，各大學規劃中等學校師資職前教育專門課程報本部審核前，應了解現行中等學校課程綱要之各任教學科(領域、群科)教材大綱及能力指標內容，開設之專門課程應具備適切之廣度及深度。

(二)第8點第2款規定，師資職前教育專門課程之採認及抵免，應符合下列規定：2.經查驗師資生所提「修習中等學校各任教學科(領域、群科)師資職前教育專門課程科目及學分成績證明」確為本部核定設立之大學相關學系所開具，且認定符合任教學科專門課程專業知能。

二、邇來，有部分學校報經本部核定之專門課程中，部分科目從未開課、或因師資不足調整課程以輪流開課及隔2年開課等方式，影響師資生修課權益，進而於專門課程科

國立彰化師範大學

0128446A00\$A095K0000Q.di

第1頁，共6頁



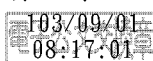
1030060842 103/9/1

目及學分採認上過於寬濫，未優先考量該門課程之適切性、廣度及深度，及是否完全具足該師資科別所需專業知能，嚴重影響師資培育品質；另研究所部分師資生發生未依專門課程規定修課，致使學分採認不足問題。以上仍請各校善盡職責，專業把關師資培育品質，審慎嚴謹辦理專門課程審查認定，以保障教學現場學生受教權益。

三、旨揭一覽表，為本部彙整近3年核退部分學校辦理專門課程採認未符任教學科專業知能明細，請學校參酌避免類此情形。

正本：中等學校師資類科各師資培育大學

副本：本部師資培育及藝術教育司



裝

訂

線

**教育部核退師資培育之大學專門課程採認未符任教學科
專業知能一覽表**

105.02.23

學校	學校報經本部核定科目	學校實際開課及採認科目
○○大學	臺灣文學	鄉土語言教材與教法
	專家詩	現代詩及習作
國立○○大學	餐旅英文	英文
○○大學	生態學	景觀生態學
○○大學	臺灣地理	中國地理
	臺灣文學史	現代文學史
	臺灣文學史	現代文學專題研究
	現代小說選讀及習作	大眾小說專題
	臺灣社會運動	清代臺灣史專題
	臺灣政治史	臺灣歷史、地圖與地理
	臺灣政經轉型史 1949-1980	清代臺灣歷史文獻導讀
	臺灣藝術史專題	臺灣民間故事
	中國佛教史	中國近現代儒學發展史
○○大學	歐洲經濟社會史	歐洲歷史與人物專題
	諮商理論與技術	遊戲治療
	休閒教育	休閒產業與餐飲
	色彩計畫	幼兒造形藝述概論
○○大學	行銷管理	活動企劃與執行
	電子電路實驗	電子電機實驗
	電磁學	電機學
	電磁學	電機電子實驗
	冷凍空調原理	潤滑技術
	冷凍空調原理	感測器原理與應用
	線性代數	工程數學二

學校	學校報經本部核定科目	學校實際開課及採認科目
	幾何學	工程數學一
	線性規劃	品質工程
	熱處理	特殊製造
	漢語語言學專題	華語教學導論
	英語語言學	電腦輔助語言教學專題
	英語語言學	英語發音教學專題
	英語語音學	英語口語訓練
	高階文法與修辭	學術英文寫作
	高階文法與修辭	英文寫作（一）
		英文寫作（二）
	高階文法與修辭	英文高階閱讀
	兒童英語文學	課程設計專題
	實用英文	組織行為專題
	戲劇選讀	美國文學
	西洋文學導論	英譯中國文學作品選讀
	語言習得	英語教學概論
		多媒體英文
	語言與文化	時代週刊解析
	小說選讀	英譯華語文學作品選讀
國立○○大學	運動保健醫學	健康與體育科教學研究及實習
		重量訓練
		兩性關係
	水上救生教學訓練法	體適能測驗與評量
		游泳論
國立○○大學	美學	視覺設計研究
		創意思維
		基本設計（一）
		基本設計（二）
		產品計劃

學校	學校報經本部核定科目	學校實際開課及採認科目
		設計行銷
	藝術教育	視覺藝術與設計個案研究
		設計倫理
		設計概論
	書寫藝術	設計表現技法(一)
		專題設計(一)
	印刷設計	基本產品設計(一)
	編輯與設計	校外實習
		設計實習
	基本設計	建築設計
	色彩原理	建築概論及建築物理
	設計概論	藝術概論
	人因工程	建築計畫學
家具材料	建築構造學(一)	
家具製圖	住宅建設及建築圖學	
○○大學	生活科技概論	生活與輻射
		理則學
	普通物理實驗(一)(二)	物理化學實驗
地球科學概論(含實驗)	環境工程概論	
	環境衛生學	
○○大學	生態學	微生物生態學
		環境評估
		環境化學
	植物生理學	微生物生理學
	細胞生物學	高等生物化學
		腫瘤免疫學
	海洋學通論	海岸環境變遷
性別教育	愛情關係管理	
國立○○大學	青少年問題研究	精神醫學
		臨床心理學

學校	學校報經本部核定科目	學校實際開課及採認科目
○○大學	靈修學	古琴與東方靈修
○○大學	合唱	古樂合奏
	藝術概論	兒童美育
	古典音樂賞析	二十世紀音樂
○○大學	西方藝術導論	當代建築空間導論
○○大學	英語演說與辯論	故事研究與教學
	公民科/社會領域教材教法	多元文化教育
	輔導科/綜合領域教材教法	青少年問題與輔導
	英語小說導讀	英美語言文化
	語言與認知	兒童語言發展
○○大學	史記	古典小說選讀
		敘事文選讀
	論語	宋元學術思想專題研究
	張愛玲文學與改編	紅學專題研究
	學庸導讀	禮記
		宋元學術思想專題
	二李詞選	戲劇選
		傳奇與話本
		書論選讀
	陶謝詩選	東坡詩選讀
		詩三百選
		文學之美：古典詩與愛
	歐洲近世文明史	專題：文藝復興
	英語教學專題	語言學專題
宋元學術思想專題研究	論語	
○○大學	倫理學	教育哲學
	政黨與選舉	政治學
	政治發展	中國政治思想史
		中華民國憲法與近代思潮

學校	學校報經本部核定科目	學校實際開課及採認科目
		西洋政治思想史
		比較政府
	社會心理學	普通心理學
	社會學	市政學
	總體經濟學	台灣經濟入門-經驗與啟示
國立○○大學	文化人類學	人類行為發展
	西洋思想史	蘇格拉底
國立○○大學	遺傳學	林木遺傳學
○○大學	語言學概論	語言學古音研究
國立○○大學	美術史	書法史
	劇場技術基礎	錄音工程
	世界音樂	二十世紀作曲家專題
	電腦輔助設計	媒體與裝置
		文字造形與設計
國立○○大學	設計概論	藝術概論
	室內設計史	建築史
	景觀與室內園藝設計	公共空間設計
國立○○大學	音韻學	漢語音韻學